

GRAFARE

八重瀬町 伊覇

新築分譲住宅 全2棟

土地区画整理地内のきれいな街並みに誕生した美しい2邸

開放感と陽光溢れる6m×5.99m公道に面し車庫入れも楽々。

二次元コードを
読み込んでいただくと
室内パースを
ご覧いただけます!



角地&
整形地



※イメージパースにつき実際とは多少異なる場合がございます。

販売
価格

4,790 (税込) 万円より

敷地
50.5坪以上

カースペース
並列2台可

買物施設
徒歩圏内

(総合建設業・不動産業) 建築業許可番号 沖縄県知事 許可(般-3)第 11122号 宅建業許可番号 沖縄県知事 (3) 第 4108号



株式会社

朝日ホーム21

〒901-2114 沖縄県浦添市安波茶2-10-1
TEL (098) 877-3286

取引能様
専任



二次元コードを
読み込んでいただくと
室内パースを
ご覧いただけます!



開放的な北6m
×
東5.99m公道面
カースペース並列2台可

1号棟 4LDK + WIC

- 敷地面積 / 172.41㎡(52.15坪)
- 建物面積 / 96.67㎡(29.24坪)
- 建築確認番号 / 第R05SHC116879号

- 大きなホール収納
- WIC付 主寝室7.87帖



販売価格
4,990 (税込) 万円



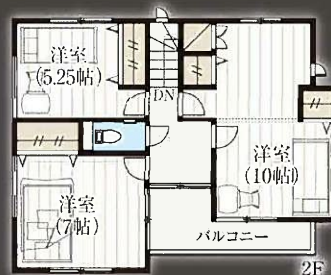
NAVI
島尻郡
八重瀬町
伊覇2-1付近

沖縄バス「伊覇」停歩7分

2号棟 3(4)LDK

- 敷地面積 / 167.00㎡(50.51坪)
- 建物面積 / 96.88㎡(29.30坪)
- 建築確認番号 / 第R05SHC116880号

- 間仕切り可
- 広々LDK 19.5帖



居室を bypass せず
バルコニー出入可

販売価格
4,790 (税込) 万円

LIFE INFORMATION

白川小学校	徒歩17分(約1,360m)	ローソン	徒歩9分(約700m)
東風平中学校	徒歩17分(約1,360m)	マックスバリュ	徒歩11分(約850m)
八重瀬わかたけ保育園	徒歩7分(約500m)	サンエー	徒歩17分(約1,300m)
しらかわこども園	徒歩17分(約1,360m)	南部徳洲会病院	徒歩38分(約3,000m)
タウンプラザかねひで	徒歩7分(約500m)	伊覇中央公園	徒歩2分(約140m)



国が定めた
地震に強い家

住宅性能表示制度において
6項目の**最高等級**を取得
します

- 耐震等級3 (標準の1.5倍)
- 耐風等級2 (標準の1.5倍)
- 耐火等級1 (標準の1.5倍)
- 省エネルギー等級3
- 太陽電池設置
- 維持管理費削減

所在地 / 島尻郡八重瀬町伊覇西大越地原92番2 交通 / 沖縄バス「伊覇」停歩7分 土地権利 / 所有権 地目 / 畑 都市計画 / 市街化区域 用途地域 / 第一種低層住居専用地域 建ぺい率 / 50% 容積率 / 150% 地区計画 / 伊覇地区地区計画 其他法令上の制限 / 農地法、景観法 建物構造 / 木造サイディング貼スレート2階建 完成予定 / 2023年12月下旬 引渡予定 相談 接道 / 北側6.0m公道、東側5.99m公道 設備 / 公営水道、個別プロパンガス、個別浄化槽、システムキッチン、1F・2Fウォシュレット、シャワー付洗面化粧台、浴室乾燥機付ユニットバス、外構、カースペース 其他 / 電波障害等によるケーブルTV、共聴アンテナの申込はお客様の負担となります。 ※電力供給の為、敷地内に電柱及び支線が入る場合があります。 ※登記手続き(表題登記、所有権移転、保存等)においては当社指定の土地家屋調査士、司法書士を利用して頂きます。 ※図面と現況に相違がある場合は現況を優先とします。 ※TVアンテナ、網戸、照明器具、カーテンレールは別途オプション工事となります。 ※表題登記費用93,500円(税込) ※フラット35利用時の適合証明発行費用93,500円(税込)